

## AE-E27110用 カニューラ/トロツカー

動物用医療機器製造販売届出番号:23動薬第4069号  
 一般的名称:医療用穿刺器、穿刺器および穿孔器  
 販売名:AE-C1トロツカー

AE-E27110-CAN-S(写真上)	ストップコック	長さ[A]	外径[B]
	1個	77.0mm	3.8mm
AE-E27110-CAN-W	ストップコック	長さ	外径
	2個	77.0mm	3.8mm



※写真はAE-E27110-CAN-S

AE-E27110-TRO-A	先端	長さ	外径
	鋭型	116.0mm	2.9mm
AE-E27110-TRO-B(写真下)	先端	長さ[C]	外径[D]
	鈍型	114.0mm	2.9mm



※写真はAE-E27110-TRO-B

### ■AVS細径内視鏡システム(カメラユニット/ハンドピース)仕様

電源	(入力)100-240 VAC, max 0.5A, 50-60Hz (出力)12V, 1.25A
消費電力	10VA
信号方式	NTSC
撮像素子	1/4"CCD
走査方式	2:1インターレース
解像度	768H(水平)×494(垂直)
走査本数	525本
輝度	自動
S/N(シグナル/ノイズ)比	46dB
出力信号	S-Video(Y/C), Composite Video(BNC), USB 2.0
本体サイズ	169(W)×62(H)×247(D)mm
本体重量	約1.2kg
構成	カメラユニット本体(NTSC)、ハンドピース、内視鏡プローブ、AC7アダプター(電源用)、USBケーブル、S-ケーブル、BNCケーブル、キャリングケース

#### ●キャリングケース

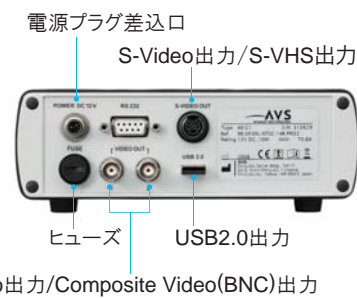


キャリングケースサイズ:  
500(W)×120(H)×410(D)mm

#### ●AE-C1正面



#### ●AE-C1背面



動物用医療機器製造販売届出番号:20動薬第289号  
 一般的名称:硬性内視鏡  
 販売名:AVS細径内視鏡システム

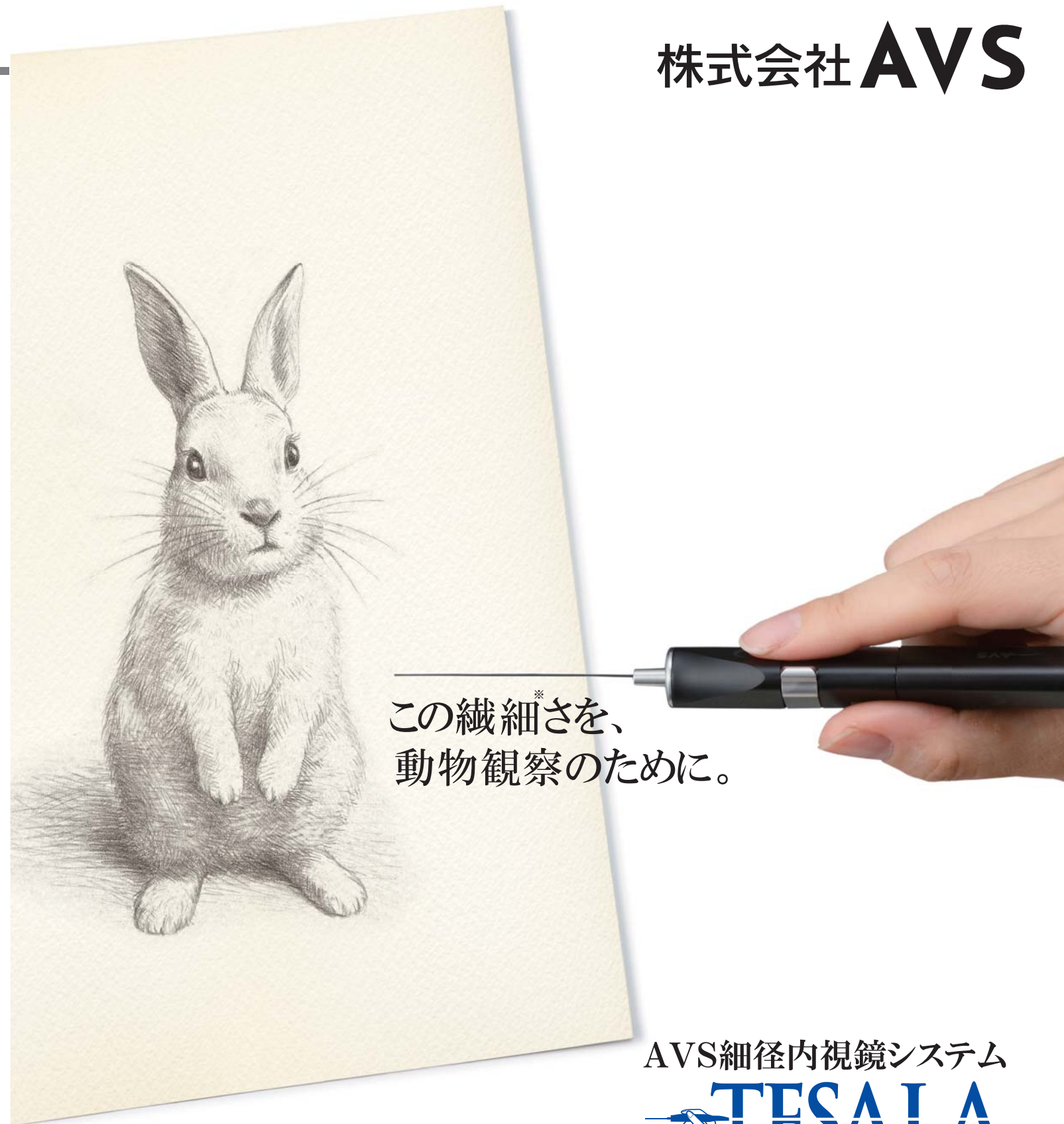
#### ●製品のご寿命は……



製造販売元/ 株式会社 AVS  
 〒151-0073 東京都渋谷区笹塚1-50-1 笹塚NAビル  
 TEL 03-5738-3943 FAX 03-5738-3949

#### 安全にお使いいただくために

ご使用前に取扱説明書をよくお読みの上、正しくお使いください。表示された正しい電源・電圧でお使いください。  
 ※TESALAまたはAE-C1は、動物用医療機器(販売名:AVS細径内視鏡システム)の愛称です。  
 ※TESALAは、株式会社AVSの登録商標です。  
 ※このカタログは2016年3月現在のものです。(文書番号:VET-AEC1-B03)  
 ※外観・仕様については、予告なしに変更する場合があります。



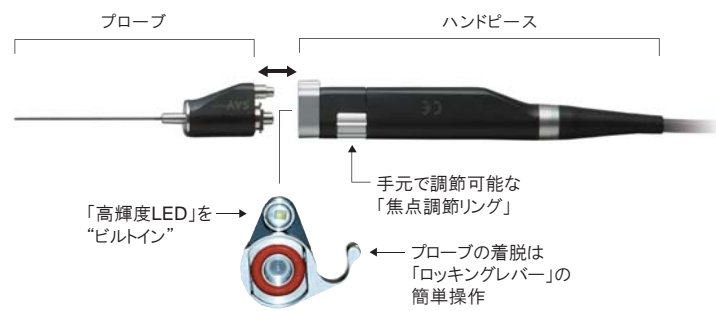
この繊細さを、  
動物観察のために。

### AVS細径内視鏡システム



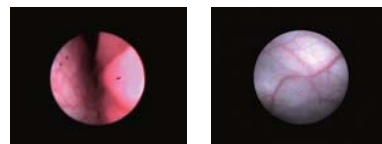
※プローブの仕様は外径0.5mmからラインアップしております。

# ワンタッチで着脱可能。独自技術による **ハンドピース&プローブ**



## 高画質

高密度光ファイバの採用により、高画質を実現。

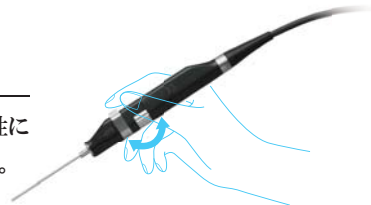


## オール・イン・ワン

CCD、LED光源内蔵のハンドピースと内視鏡プローブを一体化させた画期的システム。

## ホールド感

観察部位への挿入、保持などの操作性に優れた、握りやすい形状のハンドピース。



## ワンタッチ装着

内視鏡プローブはFlexiLockにより、ワンタッチで着脱・交換可能。

# 小型・軽量・カンタン操作の **カメラユニットAE-C1**

## コンパクトB5サイズ

横幅わずか169mm、重さ1.2kg。置き場所に困らず、移動もカンタン。どこでもスペースを気にせず使用できます。

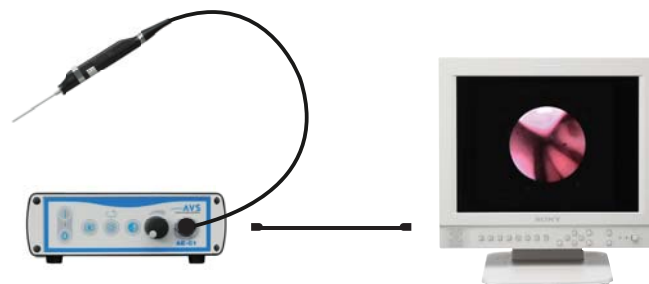
## カンタン操作

スイッチON、ハンドピースを接続すればすぐに使えるシンプル操作。使う人にも優しいシステムです。



## モニター接続

付属のケーブルでS-VideoまたはComposite Video(BNC)端子に接続してモニターに画像を出力できます。



# ■AVS細径内視鏡システム(プローブ)仕様

外径  
**0.5mm**

型番	外径	有効長	焦点距離	視野方向	視野角	画素数	タイプ
AE-F05055	0.5mm	55mm	2-10mm	0°	70°	3k	軟性タイプ
AE-F05076	0.5mm	76mm	2-10mm	0°	70°	3k	軟性タイプ
AE-F05150	0.5mm	150mm	2-10mm	0°	70°	3k	軟性タイプ

外径  
**0.7mm**

型番	外径	有効長	焦点距離	視野方向	視野角	画素数	タイプ
AE-F07070	0.7mm	70mm	2-10mm	0°	70°	6k	軟性タイプ
AE-F07110	0.7mm	110mm	2-10mm	0°	70°	6k	軟性タイプ
AE-F07150	0.7mm	150mm	2-10mm	0°	70°	6k	軟性タイプ

外径  
**1.0mm**

型番	外径	有効長	焦点距離	視野方向	視野角	画素数	タイプ
AE-R10150	1mm	150mm	2-10mm	0°	70°	10k	硬性タイプ
AE-R10300	1mm	300mm	2-10mm	0°	70°	10k	硬性タイプ

外径  
**1.6mm**

型番	外径	有効長	焦点距離	視野方向	視野角	画素数	タイプ
AE-R16060	1.6mm	60mm	8-∞	0°	85°	30k	硬性タイプ
AE-R16150	1.6mm	150mm	8-∞	0°	85°	30k	硬性タイプ
AE-F16070	1.6mm	70mm	2-10mm	0°	70°	17k	軟性タイプ
AE-F16150	1.6mm	150mm	2-10mm	0°	85°	17k	軟性タイプ
AE-F16300	1.6mm	300mm	2-10mm	0°	90°	17k	軟性タイプ

外径  
**2.7mm**

型番	外径	有効長	焦点距離	視野方向	視野角	画素数	タイプ
AE-E27	2.7mm	24mm	2-∞	0°	90°	ロッドレンズ	ロッドレンズ
AE-E27110	2.7mm	110mm	2-∞	0°	82°	ロッドレンズ	ロッドレンズ